

Technická zpráva 3.2.10

# Problémové mapy

**Plán udržitelné městské mobility  
města Karviné**



Evropská unie  
Evropský sociální fond  
Operační program Zaměstnanost





Evropská unie  
Evropský sociální fond  
Operační program Zaměstnanost



Technická zpráva 3.2.10

## Problémové mapy

### Zpracovatel

Centrum dopravního výzkumu, v. v. i.  
Líšeňská 33a, 636 00 Brno



### Autoři

Mgr. Daniel Szabó  
Mgr. Markéta Zvardoňová

### Datum zpracování

22. března 2022

Realizováno v rámci projektu „Strategické dokumenty statutárního města Karviné“,  
reg. č. CZ.03.4.74/0.0/0.0/17\_080/0009841.



# Obsah

1	Úvod	4
2	Mapy problémů	5
2.1	Individuální automobilová doprava	6
2.2	Veřejná doprava	8
2.3	Cyklistická doprava	10
3	Seznamy	12
3.1	Seznam obrázků	12



# 1 Úvod

Cílem problémových map je doplnění analytických podkladů pro oblasti řešené v navazující Návrhové části PUM Karviná. Analýzy silných a slabých stránek, hrozeb a příležitostí jsou spojené s identifikací problémových míst a oblastí dopravy prostřednictvím:

- Pocitové/problémové mapy, otevřené veřejnosti na participativní platformě po dobu dvou měsíců ([www.pum.karvina.cz/mapa](http://www.pum.karvina.cz/mapa)).
- Analýz jednotlivých složek mobilitního systému a organizace dopravy – dostupnosti, nehodovosti aj. (zpráva 3.2.9 Analýza stavu jednotlivých dopravních systémů).
- Modelů dopravy, hlukové zátěže, emisí a imisí z dopravy v zájmovém území.

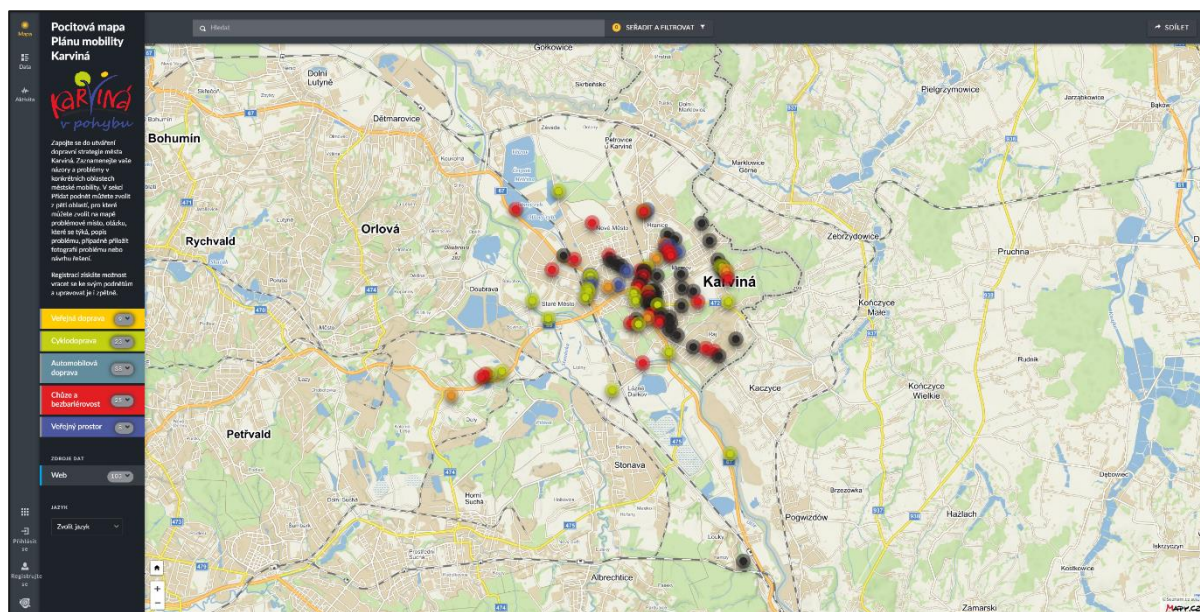


## 2 Mapy problémů

V rámci tzv. pocitové mapy bylo sesbíráno celkem 651 podnětů v pěti kategoriích (Veřejná doprava, Cyklodoprava, Veřejný prostor, Automobilová doprava a Chůze a bezbariérová doprava).

Pocitová mapa využívá otevřený software Ushahidi ([www.ushahidi.com](http://www.ushahidi.com)), který byl přizpůsobený potřebám PUM. Podněty byly posouzeny a zpracovány do problémové mapy a SWOT analýzy. Podněty zároveň částečně zahrnují problémy, které se objevují v plánech města (viz níže: řešení cyklostezky podél ulice Dlouhá, zahrnuto v GDZ jako dělená stezka pro chodce a cyklisty).

Pocitová mapa byla využita jako jeden z podkladů pro řešení tematických problémových map.



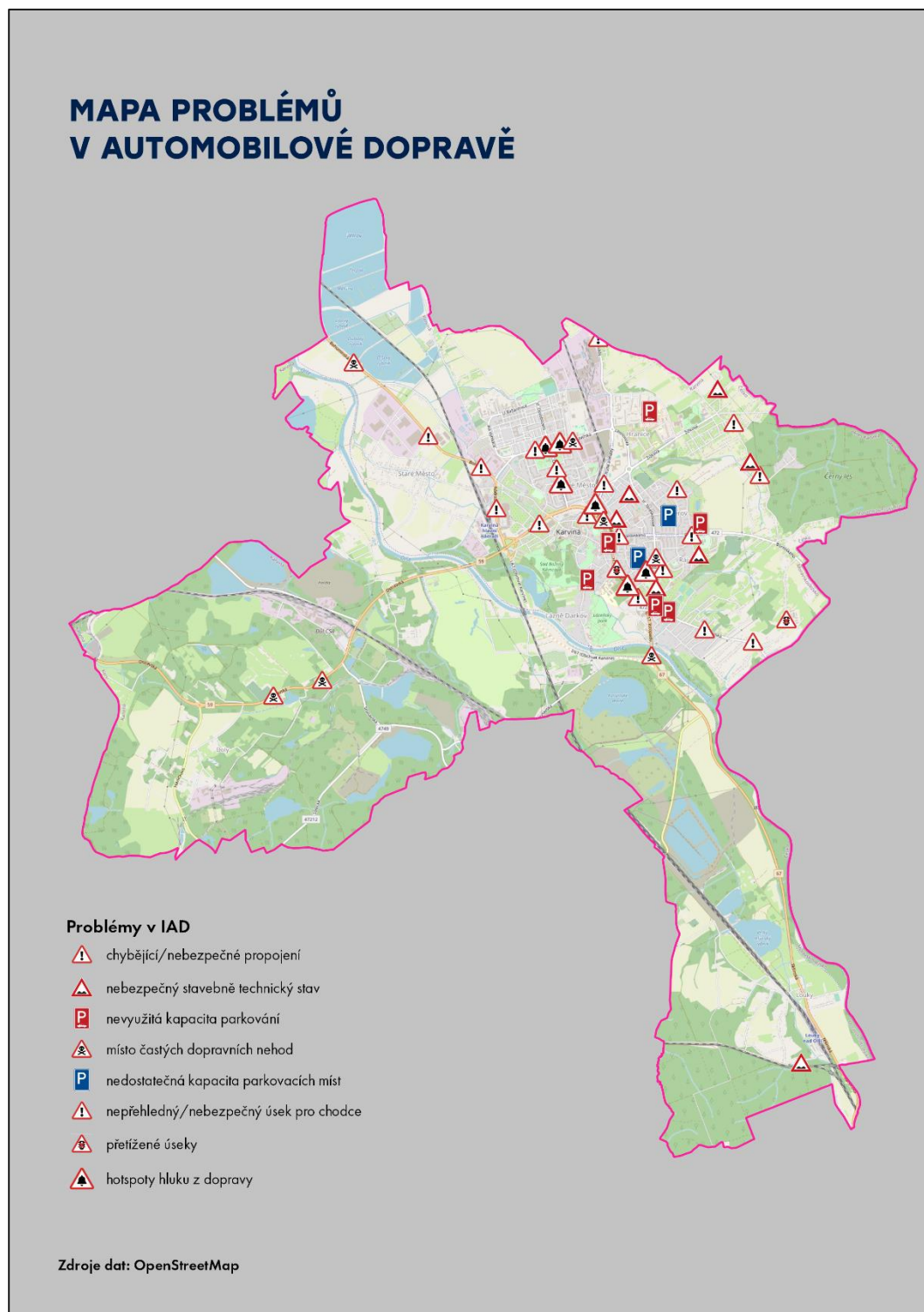
Obrázek 1: Snímek obrazovky Pocitové mapy Karviné

## 2.1 Individuální automobilová doprava

Z hlediska identifikace problémů v automobilové dopravě jsou důležité zejména oblasti *negativních dopadů* automobilové dopravy: dopravních nehod, hlukové zátěže, imisní zátěže aj. Z hlediska problémů, které se týkají automobilové dopravy negativně, jsou identifikovány zejména:

- Oblast parkování: ze zaznamenaných podnětů a sběrů vyplývají problémy s obsazeností parkovacích míst, nelegálním parkováním, jakožto i s přítomností ploch, nedostatečně využívaných pro parkování (např. hromadné garáže Borovského, nebo pouze příležitostně využívaná parkovací místa u Městského stadionu). Specifickým problémem je rozšiřování parkovacích míst na úkor veřejného prostoru (Cihelny).
- Nebezpečný stavebně-technický stav – poškozený povrch vozovek.





Obrázek 2 Problémová mapa: Individuální automobilová doprava

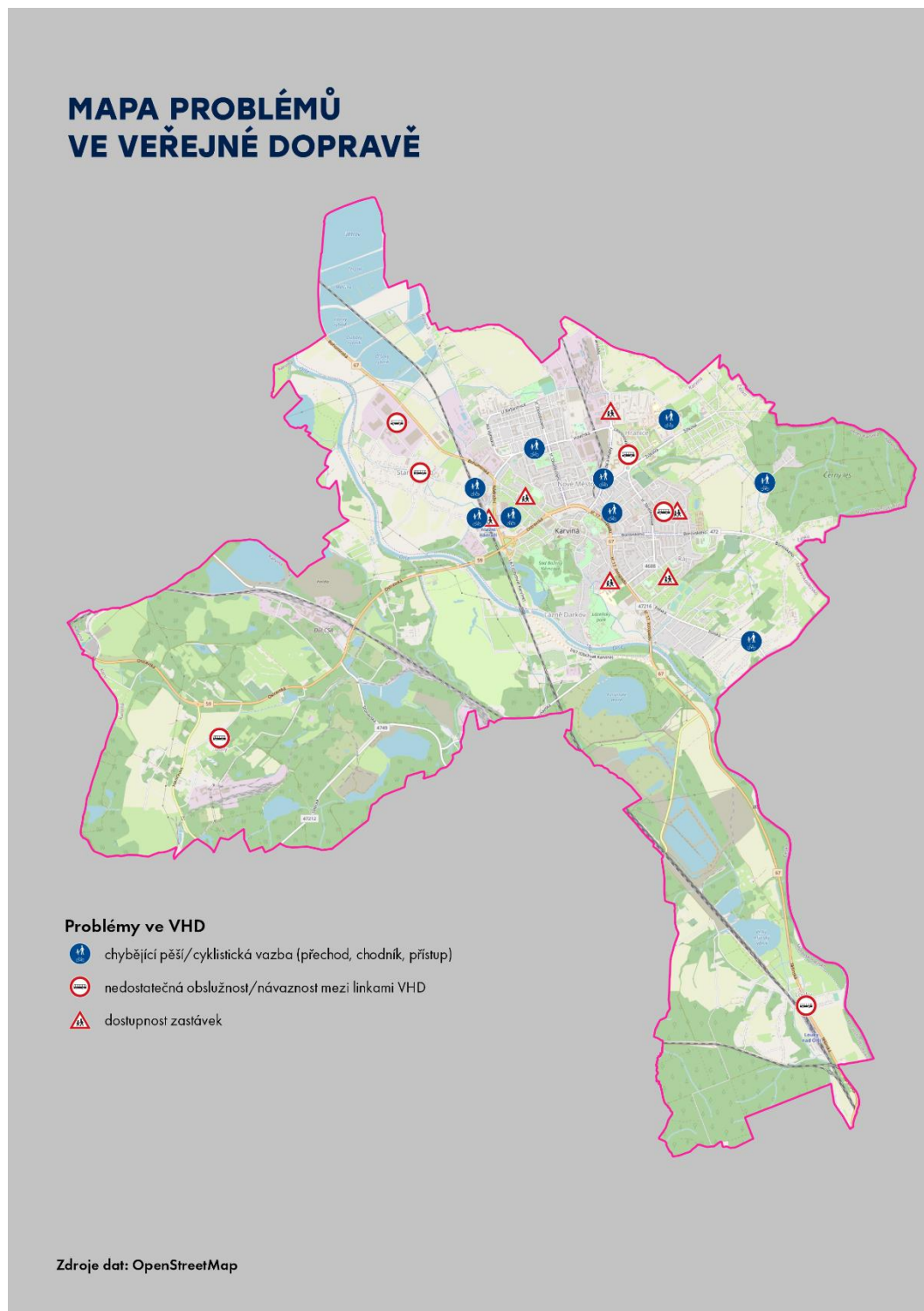
## 2.2 Veřejná doprava

Identifikované problémy ve veřejné dopravě se týkají zejména:

- Nedostatečné dostupnosti zastávek (vysoká vzdálenost, chybějící pěší napojení a chodníky na nebezpečných silnicích, chybějící přechody). Zde je problémem i nerealizovaný prodloužený podchod Staré město–Karviná hl. n., které je z této části (směru) města nedostupné cyklisticky nebo pěšky bez využití jedné ze silnic první třídy. Pro částí města je vhodné prodloužení linek s vyšším pokrytím hustě osídleného území (viz Analýza stavu jednotlivých dopravních systémů).
- Nedostatečné návaznosti spojů.







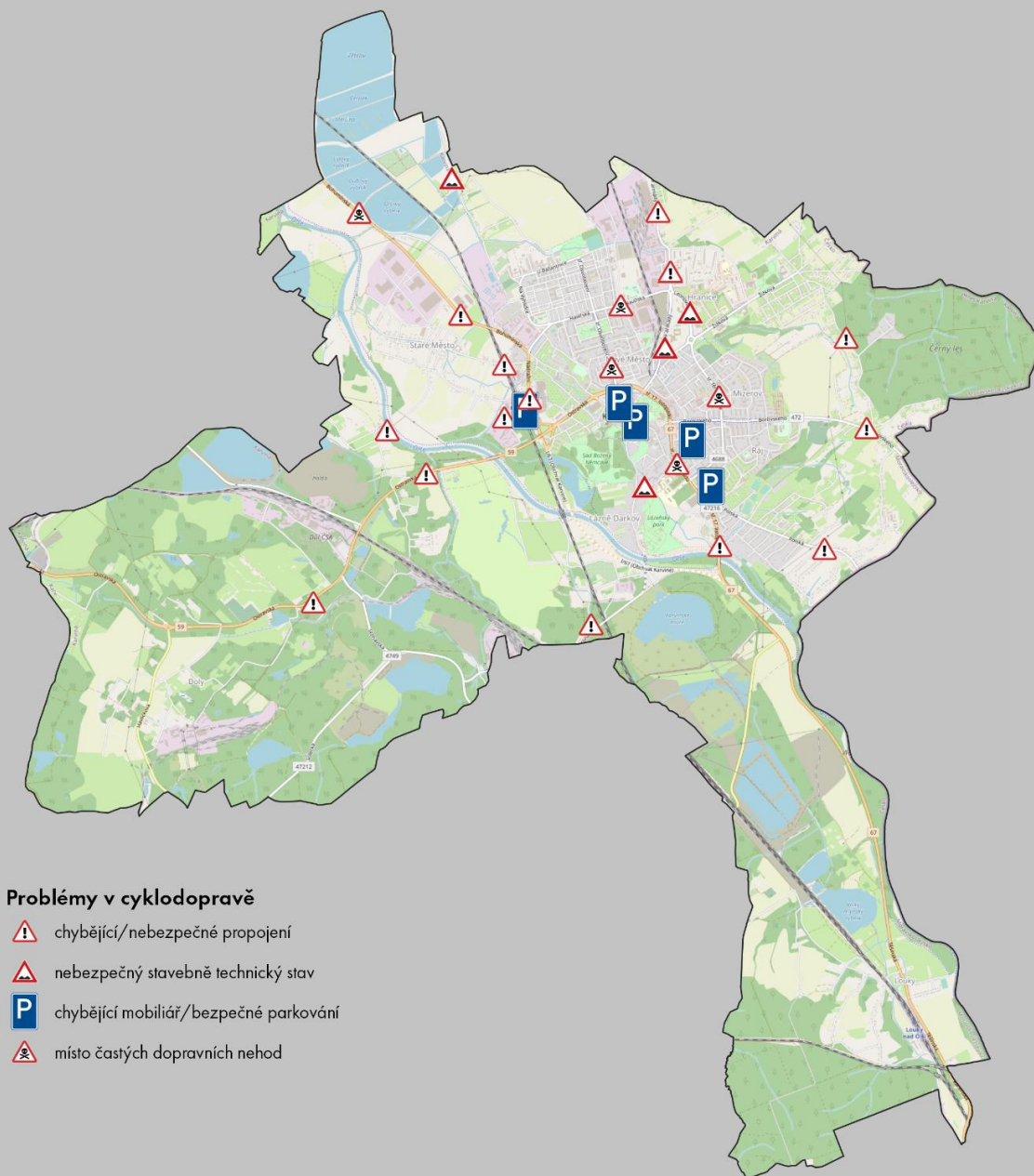
Obrázek 3 Problémová mapa: Veřejná doprava

## 2.3 Cyklistická doprava

Identifikované problémy v cyklistické dopravě a infrastruktuře se týkají zejména:

- Dobudování páteřní městské a regionální sítě cyklistických propojení, zejména tangenciálního propojení na vnitřním městském okruhu (silnice 4688) a radiálách (směr Dětmárovice, Ostrava). Tento problém je částečně spojen s absencí nebo nedostatečností (stav, povrch, bezpečnost) pěší infrastruktury, a to zejména vně města.
- Překonání liniových přírodních a lidských bariér – kromě silnic první třídy, které jsou pro cyklodopravu obecnou populací využitelné sporně, velké množství přírodních nebo lidmi vytvořených bariér v území není na kole překonatelné. Cyklistické nebo pěší cesty, zejména směrem na západ, se navíc potýkají s velkými zajižďkami, nebo nutností používat nebezpečnou a/nebo nekomfortní infrastrukturu. Vzhledem k nízkým dojížděkovým vzdálenostem i k pracovním příležitostem vně města (zejména pak s ohledem na rozvoj elektromobility v cyklodopravě) absence propojení rovněž negativně ovlivňuje podíl cyklistiky na dojížděce do práce. Kromě chybějících paralelních stezek k silnicím I. a II. třídy, dalšími bariérami a absentujícími propojeními jsou zejména chybějící podchod k hlavnímu nádraží, lávka přes řeku Olši (Staré město–Doubrava), i bezpečné propojení města se Stonavou. Chybí také další propojení cyklostezky č. 10 s městem (v oblastech ulic 17. listopadu, Ostravská).
- Chybějící možnosti parkování – s ohledem na potenciál atraktivity multimodálního propojení železniční a cyklodopravy je zásadní zejména bezpečné, přímé, pohodlné a kapacitní propojení města s hlavním nádražím a realizace chráněného parkoviště B+R. Parkování kol u dalších cílů dopravy, i u škol je rovněž do velké míry celoměstským problémem.

## MAPA PROBLÉMŮ V CYKLISTICKÉ DOPRAVĚ



Zdroje dat: OpenStreetMap

Obrázek 4: Problémová mapa: Cyklodoprava

## 3 Seznamy

### 3.1 Seznam obrázků

Obrázek 1: Snímek obrazovky Pocitové mapy Karviné .....	5
Obrázek 2 Problémová mapa: Individuální automobilová doprava.....	7
Obrázek 3 Problémová mapa: Veřejná doprava .....	9
Obrázek 4: Problémová mapa: Cyklodoprava.....	11